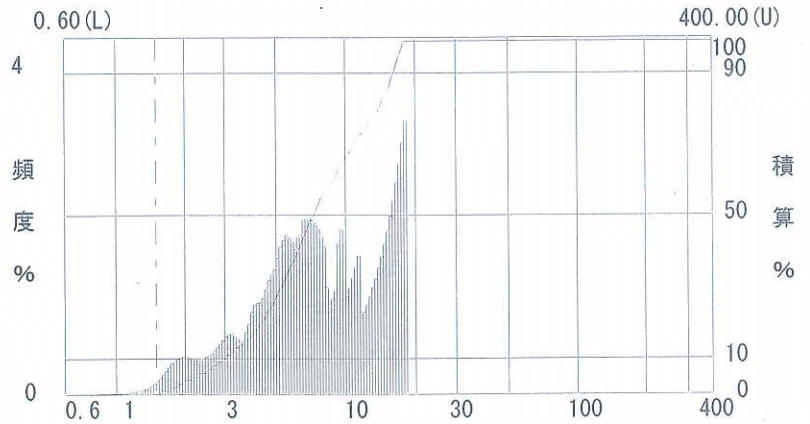


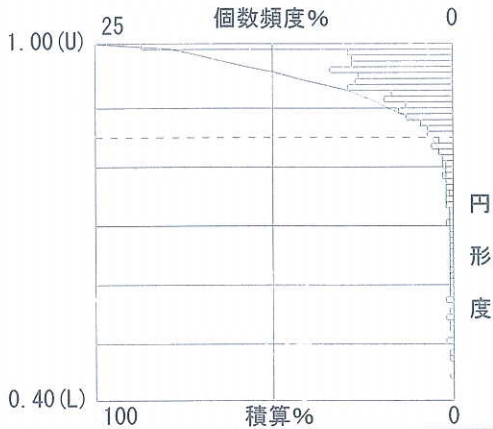
測定機種 FPIA-2100  
装置ID 11075  
測定日付 2011/02/01 13:03

試料グループ 広島サンプル  
試料名 タイヤ環流炭  
試料番号 61  
測定者 光生油圧機械 (株)  
測定モード HPF  
繰返し回数 --  
希釈倍率 1.00倍  
LPF分析量 -----  
HPF分析量 0.35 μL  
コメント 集塵器 (バケツ)

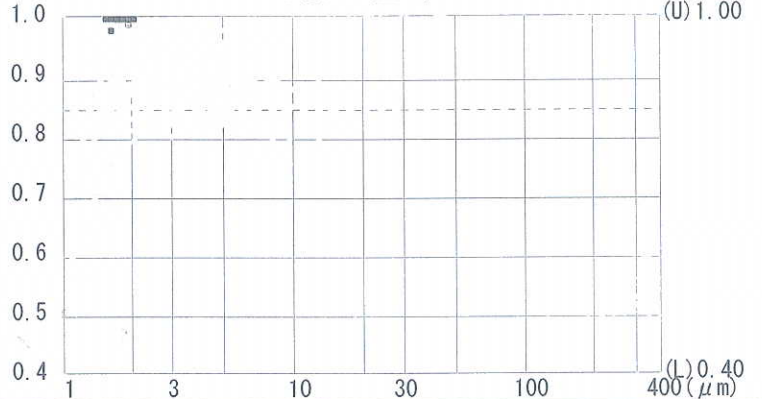
粒度分布 (体積基準)



円形度分布



円相当径 (μm)



解析条件 (粒度/円形度)

解析基準 : 体積基準 粒子径限定 : 0.60 < 円相当径 < 400.00  
円形度閾値 = 0.85 円形度限定 : 0.40 < 円形度 < 1.00

解析結果 (粒度/円形度)

平均粒子径= 8.75 μm	平均円形度= 0.939	粒子濃度= 9799.4x10 <sup>3</sup> 個/mL
粒子径SD= 4.86 μm	円形度SD= 0.070	HPF検出数= 3712個
粒子径CV= 55.53%	円形度CV= 7.46 %	LPF検出数= -----
モード径= 18.14 μm	50%円形度= 0.95	限定粒子率= 100.00%
90.00%径= 16.83 μm	円形度<0.85= 6.66 %	小粒子率= 0.00%
50.00%径= 7.43 μm		中粒子率= 100.00%
10.00%径= 3.01 μm		大粒子率= 0.00%

分類結果

1次粒子A= 0.0 %  
2個凝集A= 0.0 %  
凝集塊A= 0.0 %  
粒子B= 0.0 %  
その他= 0.0 %  
凝集率A= -----  
A/(A+B)= -----

撮像画像 (クラス6)

