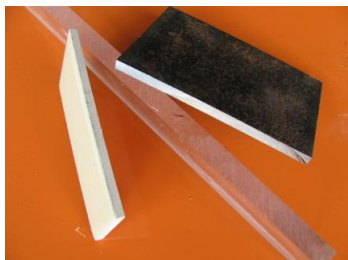
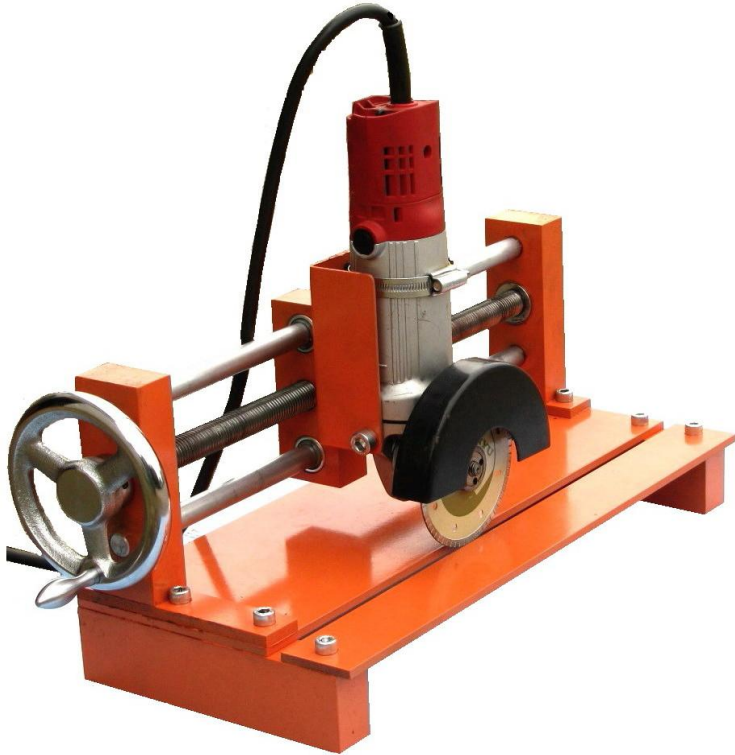


平鋼・板材などの **各種材料の簡易切断に最適** です！

BigHorn-β

ビッグホーン・ソーβ シリーズ

KTS-125SR-350M



■ 切断例 ■

鉄(SS400) 6t x 100

アクリル材 10t x 250

タイル材 SPKC-100

■ 特徴 ■

- 切断面がきれいで、切断面に曲りがありません。
- 軽量小型の為、容易に持ち運びができますので現場作業に最適です。
- 電動ディスクグラインダを使用していますので切断材に応じて最適な刃物の選択ができます。
- 切削油不要のドライ切断なので切断後直ぐに溶接作業ができます。
- クランプはシャコ万・バイスプライヤー利用の為、角度切断も容易にできます。

※シャコ万・バイスプライヤーは付属しません。

※切断材により刃物の種類がことなりますので別途ご購入ください。

■ 最大切断寸法 ■

板厚9mmまでのフラットバー及び板材

切断可能長さ350mm

■ 使用用途 ■

鉄・アクリル・タイル・木材等の切断

■ 仕様 ■

機械寸法 240x550x400 (WxLXH)mm

機械重量 約20Kg

刃物駆動モーター AC100V 840w

切断速度 手動によるハンドル操作

使用チップソー φ 125x1.6

電源 AC100V

■ 標準付属品 ■

- 防塵マスク
- 保護メガネ
- 必要工具一式

製造元

油圧プレス・紛体成形機・バルジ加工機・産業機械設備
メタルソー/チップソー切断機・産業廃棄物処理機 他 設計製作

光生油圧機械株式会社

〒266-0003 千葉県千葉市緑区高田町1691番地

TEL 043-300-0641 FAX 043-300-3588

URL : <http://www.kohsei-hyd.co.jp>

販売店